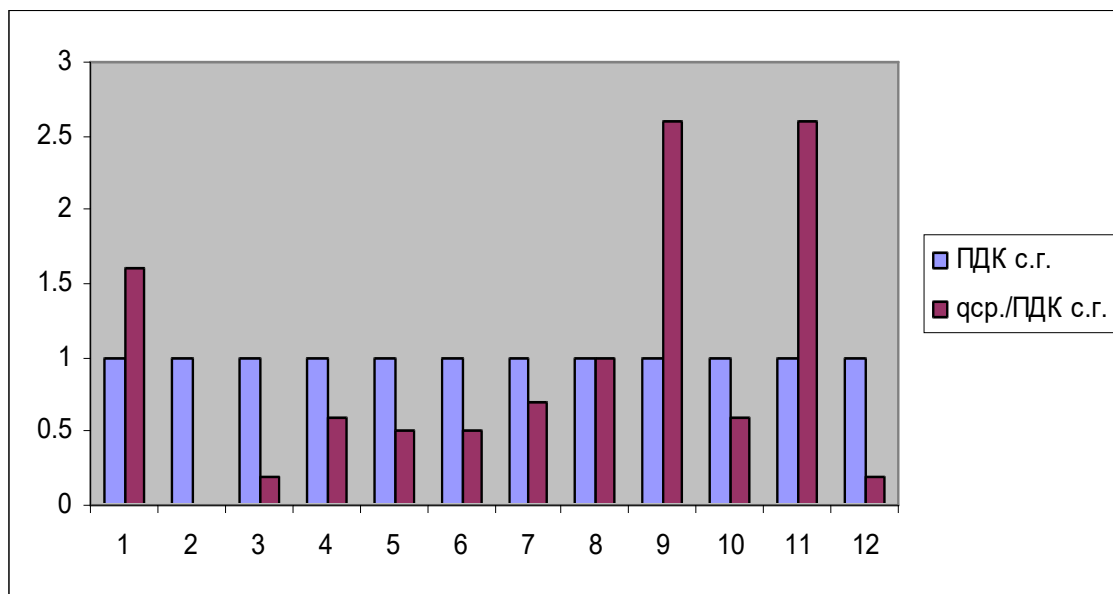
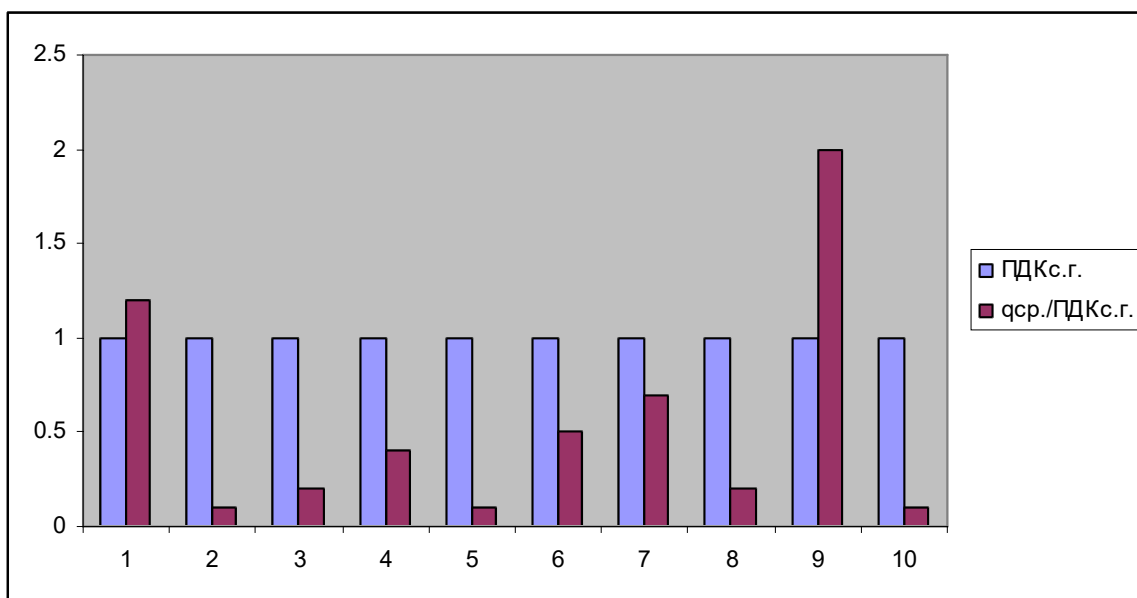


**Отношение средних концентраций примесей к ПДКс.г. в Волгограде**



1 - взвешенные вещества, 2 - диоксид серы, 3 - оксид углерода, 4 - диоксид азота, 5 - оксид азота, 6 - сероводород, 7 - фенол, 8 - фторид водорода, 9 - хлорид водорода, 10 - аммиак, 11 - формальдегид, 12 - углерод (пигмент черный)

**Отношение средних концентраций примесей к ПДК с.г. в Волжском**



1 - взвешенные вещества, 2 - диоксид серы, 3 - оксид углерода, 4 - диоксид азота, 5 - оксид азота, 6 - сероводород, 7 - фенол, 8 - аммиак, 9 - формальдегид, 10 - углерод (пигмент черный)