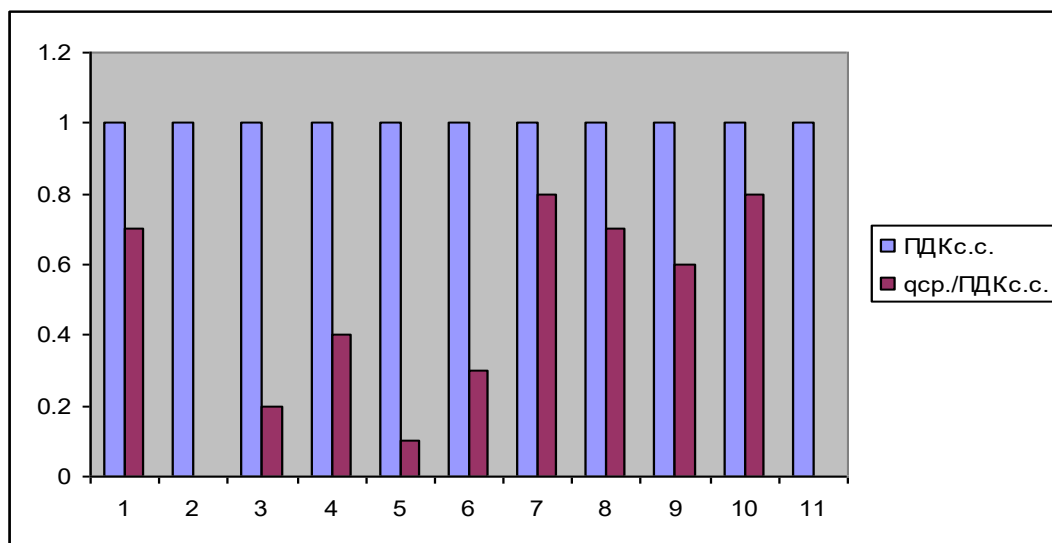
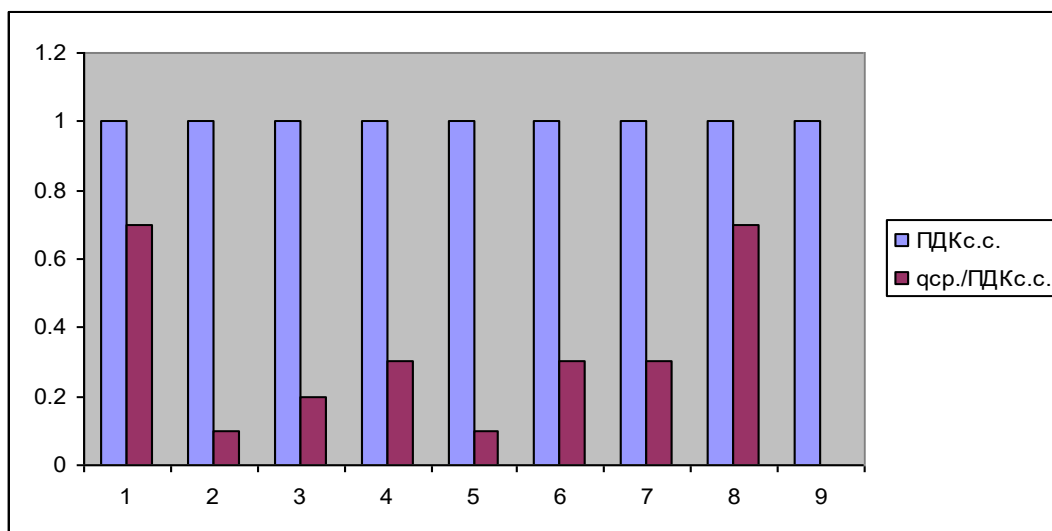


**Отношение средних концентраций примесей к ПДКс.с в Волгограде**



1–взвешенные вещества, 2-диоксид серы, 3-оксид углерода, 4-диоксид азота, 5-оксид азота, 6-фенол, 7-фторид водорода, 8-хлорид водорода, 9-аммиак, 10-формальдегид, 11-углерод (сажа)

**Отношение средних концентраций примесей к ПДК с.с в Волжском**



1- взвешенные вещества, 2-диоксид серы, 3-оксид углерода, 4-диоксид азота, 5-оксид азота, 6-фенол, 7-аммиак, 8-формальдегид, 9-углерод (сажа)